

# 浙江巨丰模架有限公司

## 社会责任报告



2023年1月10日

---

## 郑重声明：

本公司出具的社会责任报告，是依据国家有关法律法规及相关国家标准进行编写。报告中关于企业社会责任内容、管理情况等是公司现状的真实反映。本公司对报告内容的真实性及相关论证的科学性负责。

浙江巨丰模架有限公司

报告时间：2023年1月

发布周期：一年

# 目录

一、公司概况 .....	1
二、核心价值观: .....	4
三、核心文化 .....	7
四、组织机构和治理系统 .....	8
五、管理体系 .....	9
六、员工基本情况 .....	10
七、主要产品和服务 .....	10
八、主要技术和设备设施 .....	10
九、市场分析 .....	错误! 未定义书签。
十、利益相关方沟通与回应 .....	9
十一、股东及其他相关方利益的保护 .....	103
十二、社会责任 .....	11
十三、社会认可 .....	15
十四、发展战略 .....	15

## 一、公司概况

浙江巨丰模架有限公司专业模架制造，创立于 2010 年，公司坐落于温州经济技术开发区，占地面积 15000 平米，离龙湾国际机场 5 公里。是国家高新技术企业，“品字标”团体标准《塑料注射模模架》的主起草人（编号为 T/ZZB 2531—2021）。

本公司专业制造及对外加工高精密塑料标准模架、压铸模架、非标模架、高速冲压模架、高精密机械配件加工、高精密五金配件加工等金属制造厂家、致力服务于汽车、家电、3C、航空、医疗、包装、工业电器等行业客户。可根据客户要求提供各类 JIS、DIN、HASCO、DME 等不同标准及非标精密模架，为客户提供专业的售前和售后服务。

公司引进日本进口高精密加工中心设备及各种高精密测量设备。为进一步配合客户需求，公司拥有一批优秀设计、制造团队，先进技术及数字化管理，公司坚持“卓越品质、科学管理、持续改善、客户满意”的品质方针，信守“品质、诚信、和谐、共赢”的经营宗旨，以满足客户需求为核心、以生产高质量、高性能产品为目标。

公司愿景：巨丰品牌愿与模具、机械制造行业，共同发展，提高产品寿命、降低生产成本、促进模具机械制造的竞争力，服务客户、服务社会，竭力与广大新老企业客户携手共进，共创美好未来。

巨丰人坚持以质量振兴企业、以诚信取信市场、以创新奉献社会。

## 二、核心价值观：

“诚信——是企业赢得客户，社会尊重及信任的重要原则。同时是企业内部和衷共济、相互信任的诚信关系；

创新——是企业持续发展的不竭动力，要持续为客户创造价值，具有技术创新、业务创新、管理创新的能力和快速应变的能力，具有保持资源的高效运转能力，从而在任何环境下都能获得持续发展”；

和谐——是企业核心竞争力的基础，只要坚持“以人为本”积极调动广大员工的工作积极性，上下联动，形成一种共识，快速提升企业的竞争能力。

发展——企业要生存必然要发展，“发展是硬道理”。企业整体实力的提升，员工待遇的提高，都离不开企业的发展，发展是一个企业永葆基业常青的关键因素之一，要如履薄冰，兢兢业业。

### 三、核心文化

浙江巨丰模架有限公司 经过长期积淀、提炼、升华，形成了良好的企业文化体系。包含有精神文化、制度化文化和物质文化。精神文化即蕴涵心灵深处的意识形态，也称之为企业之魂，包括企业精神、企业宗旨、经营理念、价值观念、管理哲学、道德准则、企业口号等，是公司两个文明建设的文化性凝练，是特色企业文化的核心内容。制度文化是公司在生产、经营和各种组织活动中，形成的文件化的文化表述内容。企业文化是公司在物质文明建设中，所形成的一切有形的资产，在文化意义上的体现。其中：浙江巨丰模架有限公司 核心企业文化如下：

项目	内容
企业使命	客户满意、企业发展、员工受益。
企业愿景	成为模架质量的领导品牌。
核心价值观	诚信、创新、和谐、发展
经营方针	市场为导向、质量为保证、人才为依托，流程为中心
企业作风	雷厉风行
企业口号	更快更高更强
企业标志	严谨创新，感恩自强
人才观	以人为本，共创辉煌
管理观	技术创新，管理创新，服务创新，持续发展
质量观	千里长堤，溃于蚁穴

为了更好的弘扬浙江巨丰模架有限公司 企业文化，特制定了企业文化战略，实现领导观念、领导方式的全新转变，在企业转型、制度创新、队伍品质提升年年有新举措；2025 年争创国内塑料注射模架领导品牌企业。要在认识、认知、认同提高共识上下功夫，实现公司“独具慧眼，洞察商机，把握机遇，共铸辉煌。生产高品质的模架产品。在科技创新中不断前进的经营理念”为主要特征的特色企业文化，将企业全面带入现代企业管理制度所要求的规范、健康的运作方式上来，满足企业面向国内外市场竞争的需求。继承和发扬中华民族和浙江民企的优秀文化传统，坚持以人为本、鼓励创新、合力管理、争创一流的工作方针，形成更加和谐的人际关系，优化企业环境，不断激发人的积极性和创造性。固本培源，内抓管理练内功，外抓市场求发展，不断提高企业的知名

度、信誉度、美誉度，打造企业的全新形象，形成享誉国内外的企业特色文化。

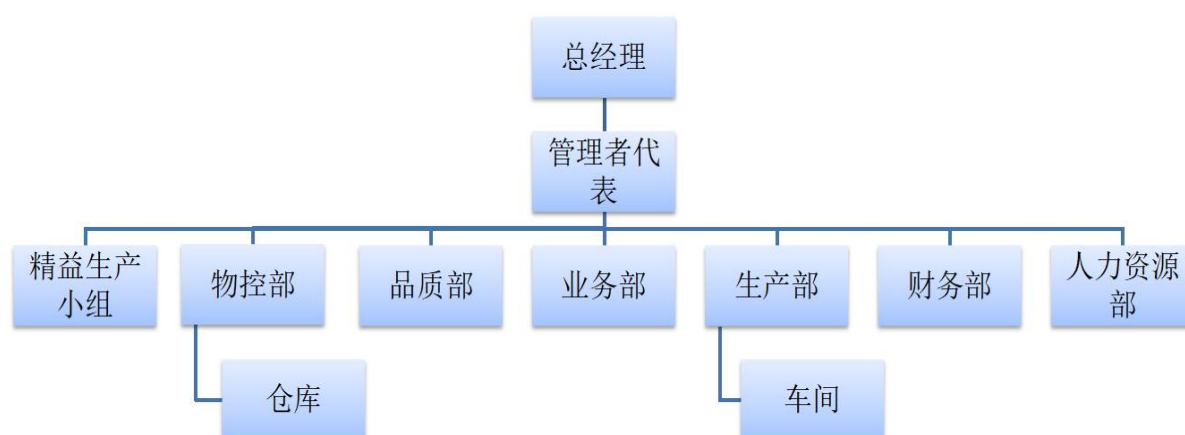
## 四、组织机构和治理系统

巨丰模架作为一家民营企业，建立了系统化的组织架构（见组织架构图），设立了职工代表大会、党支部、工会和督查部门，加强民主监督，让员工积极参与到企业管理中。公司制定与实施工作标准体系，明确各部门的职责和目标，建立了具有巨丰模架特色的绩效管理系统，为完成经营目标提供强有力的保证。

公司创业于 2010 年，拥有完整一套生产流水线和检测设备，可独立完成模架的设计、加工和制造。我们不断进行技术创新，并引进国外先进制造技术及产品工艺，并购置进口加工设备和产品检测设备，模架加工全部采用自动化设备。公司设备精良，技术力量雄厚，制作工艺先进，检测手段严格。产品具一定可用性、可靠性、可信性。公司主要生产高精密塑料标准模架、压铸模架、非标模架、高速冲压模架、高精密机械配件加工、高精密五金配件加工等产品，产品广泛应用于塑料注射制品行业，产品以优良的品质、先进的制造工艺、合理的价格和完善的售后服务倍受广大客户青睐。

公司的执行层全部是由经验丰富的行业从业人员组成的人员所组成。

### 附：组织架构图



## 五、管理体系

公司高度重视管理体系的建设，取得ISO9001、ISO14001、ISO45001体系证书，建立了完整的质量管理、环境管理、职业健康安全管理流程，并且严格按照该流程执行。完善的质量管理体系，为进一步开拓市场提供了可靠的质量保证。

在管理方面，严格按照公司制定的《管理手册》、《程序文件》和《作业指导书》，并设置了相关的质量控制点，从而使管理工作做到责任到人，同时制定了各岗位质量管理工作职责奖罚条例考核细则。定期对各职能部门和员工进行考评奖罚劣，确保质量，建立和健全质量管理体系，使产品质量得到了稳定提高。在采购方面，公司制定了《采购控制程序》，首先按照生产原材料的重要程度分为A、B、C类合格供应商，对于主要原材料钢材和配件的A类合格供应商，每年进行供应商评审，对于评审分数较低的给与开除处理。在检验方面，公司从原材料进厂到产品出厂按照工艺流程设置了进货检验、过程检验、例行检验和确认检验。对以上的各个检验点公司均制定了作业指导书和检验记录，例如原材料检验，公司制定了《原材料进货检验规范》，里面规定了各种原材料的检验项目和抽检数量和检验方法等。在不合格品方面，公司制定了《不合格品控制程序》，公司对于不合格品进行了严格的分区管理，只要发现不合格品立即对不合格进行标识，填写不合格品处理单，并转移至不合格品区域。对于有重复发生可能性的及时制定纠正预防措施，以防下次再发生同样的质量问题。

在环境和职业健康方面，浙江巨丰模架有限公司根据企业发展的实际需要，自2022年开始导入卓越绩效管理体系，先后进行了标准宣贯、体系的总体策划、体系文件的编写等工作，2020年12月1日颁发了《管理手册》和《程序文件》以来，公司在环境和职业健康安全方面有很大的提升。在公司总经理的直接领导下，明确了各部门的管理职责，并配置了相关的资源，卓越绩效管理体系得到顺利有效的实施。从2020年12月1日体系文件的正式生效为标志，公司的管理体系开始运行，在公司方针的指引下，对公司的目标进行了分解，并制定了管理方案，为公司方针和目标的总体实现提供了运行控制的条件。

## 六、员工基本情况

公司员工 110 余人，公司以以岗定薪、按劳取酬为原则，实行岗位工资和绩效奖励相结合的薪酬分配办法，建立了考核与工资、奖金、调薪、晋升及培训等机制，为骨干员工和优秀人才提供中长期的激励政策，充分调动了员工的积极性和创造性，不断提高员工的满意度和忠诚度。

## 七、主要产品和服务

公司产品有:对外加工高精密塑料标准模架、压铸模架、非标模架、高速冲压模架、高精密机械配件加工、高精密五金配件加工，产品广泛应用于塑料注射行业，产品以优良的品质、先进的制造工艺、合理的价格和完善的售后服务倍受广大客户青睐。公司提倡“独具慧眼，洞察商机，把握机遇，共铸辉煌。生产高品质的模架产品。在科技创新中不断前进的经营理念”，为客户提供满意服务、保证产品质量。

## 八、主要技术和设备设施

公司拥有先进的加工设备，同时还拥有多台大型加工设备。

### 1) 生产设备

公司拥有行业领先的加工设备，以及先进的自动化设备。部分核心设备如下：

序 号	生产设备名称	数 量
1	加工中心	49
2	深孔钻	4
3	全自动三头倒角	2
4	数控双头铣床	4
5	定梁式龙门铣床	4
6	精密数控龙门铣床	2
7	卧轴矩台平面磨床	2

### 2) 研发与检测设备

公司建立了先进的理化实验室，拥有先进的试验检测设备三坐标仪。



## 九、市场分析

近年来，我国模具行业保持较快速发展。根据国家统计局数据显示，2017年，中国模具行业销售收入达2663.42亿元，同比增长2.31%；预计2018年，中国模具行业销售收入将达到2753亿元左右。据不完全统计，模架企业目前大约有4000多家，目前主要分布在以下几个主要市场：广东32%，江苏28%，浙江25%，上海10%，其它地方5%。有万套能力以上的企业不到10家，其中龙记集团公司、东莞明利钢材模具制品有限公司、德胜公司及广东顺德新强盛模具公司的生产规模属于第一方阵，每家企业注塑模架年产值都超过亿元，有的可达几亿元。这两个方阵共10多家企业注塑模架年产值可达20多亿元，占全国总产量的90%以上。

随着现代化工业的发展，模具已广泛应用于汽车、家电、消费电子、仪器仪表、航空航天和医疗器械等产品，其中约60%-80%的零部件产品需要依靠模具加工成型。据统计资料显示，模具可带动其相关产业的比例大约是1:100，即模具发展1亿元，可带动相关产业100亿元。按需要来说，目前全国约需注塑模架30多亿元。我国模具总销售额中塑料模具占比最大，约占45%；冲压模具约占37%；铸造模具约占9%；其他各类模具共计约9%。

## 十、利益相关方沟通与回应

利益相关方的信任和支持是公司持续健康发展的基础。公司建立了多元化的利益相关方对话机制，主动与政府、员工、消费者、合作伙伴、环境、社会和公众等利益相关方群体开展多方沟通交流。

表5 利益相关方期望要求和沟通回应

利益相关方	期望与要求	沟通回应方式
-------	-------	--------

政府	遵纪守法、依法纳税、支持经济发展	合规管理、主动纳税、执行国家政策
员工	工资及福利保障、健康和安、畅顺沟通、公平晋升和发展机会	及时足额发放工资、缴纳社保、建立职业健康安全管理体系、畅通沟通渠道、职业发展通道、员工培训
顾客	提供满意服务、保证产品质量	消费者可通过客户服务热线、“客户留言”向公司咨询、建议或投诉
客户	信守承诺、回报与增长、公司治理、控制风险、经验分享、完善服务体系，尊重客户意愿，与客户和谐发展	定期进行外部客户满意度调查，征集加盟商意见、依法履行合同、营销大会、报告与通报、带动行业健康发展
环境	节能减排、保护生态	绿色企业
社会和公众	支持社会发展、关注弱势群体、扶贫济困	积极为创意产业挖掘、培养人才、持续参与慈善事业，积极投身公益事业

## 十一、股东及其他相关方利益的保护

### 1、股东利益的保护

公司遵照《公司法》、《公司章程》及内部管理制度，保障股东充分享有各项合法权益。每年定期召开股东会议，针对重大决策进行讨论决定。

加建立良好的投资者关系。公司一直非常重视投资者关系管理，与投资者保持着通畅、真诚的关系。

### 2、供应商利益的保护

坚持“共赢”原则，与供应商共同成长。公司充分尊重并保护供应商的合法利益，建立了公平、公正的评估体系，在公平公正、充分竞争的基础上择优选择供应商，保证采购成本和质量的控制。公司每年对供应商进行评估，评选优秀供应商并与其签订战略合作协议。

### 3、客户利益的保护

完善服务体系，尊重客户意愿，与客户和谐发展。公司重视与客户的长期合作，公司以制度化管为基准，导入精细化管理、绩效管理、6S管理，明确公司组织架构、部门目标、岗位职责等，确保公司管理效益提升；公司引入信息化管理，建立运营管理全过程数据链，提升企业运营效率；推行智能化设备设施应用，提升产品制造精度及效率。满足顾客需求，不断追求产品升级。

### 4、社会利益的保护

自觉遵守国家有关法律法规，积极履行纳税义务，依法纳税，接受税务部门的检查和监督。多年来，公司一直都是当地的纳税大户，较好地推动了当地的经济建设，对当地企业也起到了良好的带头作用。

公司 13 余年以来，本着企业发展以人为本观念，不断引进、招聘各岗位人员，培养各岗位人员。

### 5、员工利益的保护

严格遵守《劳动法》，保障职工的合法权益。公司严格遵守《劳动法》、《劳动合同法》等法律法规的规定，实行全员劳动合同制，与所有员工签订劳动合同；严格执行社会保障制度，参加社会保险、住房公积金，切实维护员工的合法权益。同时，公司还重视对员工的福利建设，如“三八节”、“端午节”、“中秋节”、“春节”等传统节日为职工送上礼品。

积极倡导员工参与企业党建、工会组织、业余文化活动等，树立员工国家意识、社会责任，丰富员工业余生活。

完善薪酬管理制度。公司建立了较为科学的人力资源管理制度和薪酬绩效体系，公司与员工签订公平、明确、真实、合法的劳动合同，规范公司与员工之间的权利义务，确保员工享受应有的福利待遇。

## 十二、社会责任

公司积极秉承以社会责任感为核心的精神内核，致力于企业遵纪守法、企业诚信、企业健康发展、企业技术进步、企业和谐劳动关系、社会慈善、环境责任等各个领域的建设，在取得良好经济效益的同时，也取得了良好的社会信誉。

## 十三、社会认可

公司持续完善企业社会责任管理体系，以做一个有责任感的企业为己任，充分履行应尽的社会责任。通过对客户、员工、社区、供方、环境等利益相关者承担责任和义务，在公共责任、道德行为、公益支持等方面做出了积极贡献，实现企业和社会的协调发展。充分得到社会的认可，部分荣誉汇总如下：

序号	名称	备注
----	----	----

1	高新技术企业	
2	“高精密塑料标准模具、模架研制”科学技术成果登记证书	

## 十四、发展战略

### 1、战略定位及发展方向

1) 短期战略（2023 年开始陆续导入）：

- A. 更新关键的生产装备；
- B. 导入精益生产管理模式，完善公司制度化建设，从而实现企业高效健康运营。

2) 长期发展方向（2023~2026 年）：

- A. 把握全球产业转移和行业整合的机遇，充分利用现有资源，辅以资本市场的支持，重点开发高端及物联网产品；
- B. 通过内生和外延式（并购）发展实现产品系统化；
- C. 依托柔性生产及精益生产能力，充分利用浙江产业集群优势，提升“一站式采购”服务水平；
- D. 强化巨丰模架品牌，巩固国内市场市场，继续拓展国外市场；
- E. 以专业化开发和市场推广为契机，打造国内塑料注射模架第一品牌，实现从产品供应商到系统供应商的跨越。

### 2、展望未来

充分发挥并保持现有优势（如：公司规模与实力、区域完善的产业链），保持现有产品批量化生产与供应规模，持续新产品的研发与新产品市场应用的推广完善企业现代化管理。引入信息化管理，建立运营管理全过程数据链，提升企业运营效率；推行智能化设备设施应用，提升产品制造精度及效率。充分利用大数据、物联网资源，提升企业产品品牌知名度，为进一步拓展国内外高端市场奠定扎实基础。